

# NIEUWE TUIN MET OUD SPUL

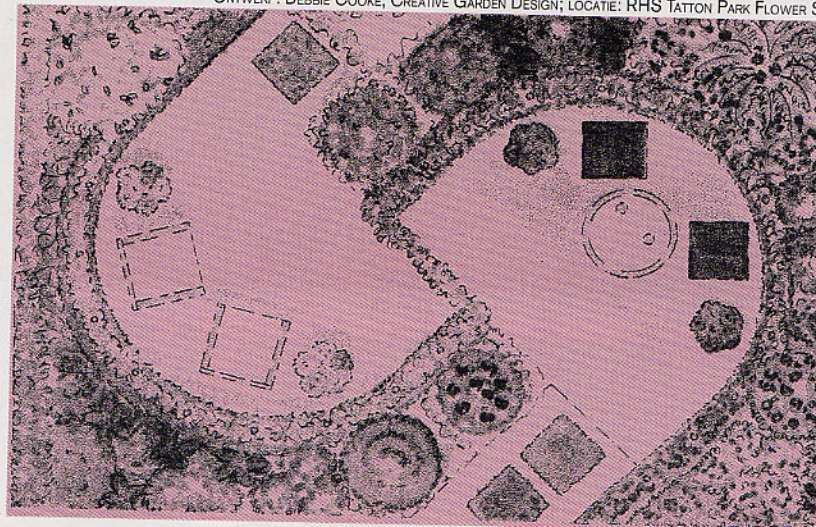
*Recycling is het thema van de kleine tuin op deze pagina's en zelfs het ontwerp is gebaseerd op het symbool van recycling. Er zijn zo veel mogelijk bestaande materialen toegepast en ook de verfkwas is er aan te pas gekomen. Als tegenhanger van het grijs is roze als accentkleur gebruikt.*



et bijzondere ontwerp van Debbie Cooke bestaat uit twee gedeelten met elk een eigen sfeer. In het open, zonnige gedeelte met vlonderterras is vrolijk roze gebruikt en bestaat de beplanting voor een groot deel uit geurige kruiden. In het meer afgesloten grindterras is veel privacy, hier zijn voornamelijk groene bladplanten toegepast. Een spiegel laat de kleine ruimte van 6 bij 4 meter groter lijken.

## Roestige palen

Voor de tuin zijn zoveel mogelijk materialen hergebruikt. De bekende houten vlechtschermen waren voorhanden, maar ondergingen een metamorfose door ze grijs te beitsen. De schermen zijn gecombineerd met delen van een oud gegalvaniseerd beveiligingshek. Het sierhek voor de spiegel begon zijn leven als onderdeel van een openslaand hek voor een oprit. Het kreeg dezelfde kleur als de schutting. Door een spiegel achter het hek te plaatsen is een bijzonder effect ontstaan. Steigerpalen delen de ruimte in. De oude, roestige palen zijn eerst met een staalborstel bewerkt en daarna geschilderd met een speciale verf die het effect geeft van gehamerd metaal. De potten in de tuin zijn gegalvaniseerde emmers van een bloemist. Ze waren lek, en dus niet meer geschikt om bloemen in te zetten, maar wel om



ONTWERP: DEBBIE COOKE, CREATIVE GARDEN DESIGN; LOCATIE: RHS TATTON PARK FLOWER

planten in te kweken.

De iets verhoogde plantvakken zijn afgezet met metalen strips, die ook nog een flink stuk in de grond steken. Het zijn van oorsprong metalen roldeuren, die bij een metaalbewerkingbedrijf op maat zijn geknipt. Helaas zijn de randen wel scherp; wanneer er kinderen in de tuin spelen kun je beter voor ander materiaal kiezen.



BOVEN | Het ontwerp is gebaseerd op het symbool van recycling. De kleine tuin bestaat uit twee gedeelten: een open, zonnig deel en een besloten deel met veel privacy.



UITERST LINKS | Doorkijkje naar het besloten tuingedeelte. De klimplanten in de steigerbuizen zorgen voor privacy.

LINKS | Een oud sierhek kreeg een nieuwe toepassing door er een spiegel achter te plaatsen.